

安い住宅は不安。でも予算に限りがある。家選びの方法がわからない? 電化製品みたいに選べばいい? 住みたくなる家が見つからない。子供部屋は欲しいけど家族がバラバラになるのは嫌。ローコストでも子供室工事は困る。光熱費のからない生活がいい。安心して暮らせる強い構造の家がいい。カッコいい言葉だけの会社はむしろ不安。大手メーカーは高いし、地元工務店は特徴がわからない。コストもサイズも自分たちにぴったりの住宅選にないかな?

全て解決。

COMPACT HOUSE

コンパクト／働く家

全てのご家族が「マイホーム」を持つための。

- 1ー小型で機能充実のコンパクト。
- 2ー「安心」(ハイリッドが「林工法」と「快速性」(WB工法)をえる働く家。
- 3ー従来の「間取り取り」から進化した「可変空間」という働く家。
- 4ー「働くこと」<「家族」 (働くことより家族を優先)。 家族の置もりを伝えたい働く家。



計画打合せ

当社担当者と豊富な経験と知識を持った建築家が打合せに参加します。「当社ではそれは出来ません」という計画の時はありません。些細なことでも聞いてください。

ヒヤリング

仕上げ材・設備機器は一覧気になるところ。メーカーさんのように「数点のオプションから選択」という方法ではなく「ヒヤリング」を行うが無数の選択肢からカタログごとご提案させていただきます。

WB工法

この建物でももちろんWB工法を使用します。自然のエネルギーを用いて快適な住環境を提供します。空調機を使用しない生活を実感してください。モデルハウスで体験できます。

施工監理

工務店の「現場管理」と設計事務所の「現場監理」による2重チェックにより安心の品質・施工体制を確保しています。打合せ担当者が図面修正から確認申請、現場監理まで行うので伝達ミスが起きることなくご要望が確実に現場に反映されます。

コンパクト／働く家

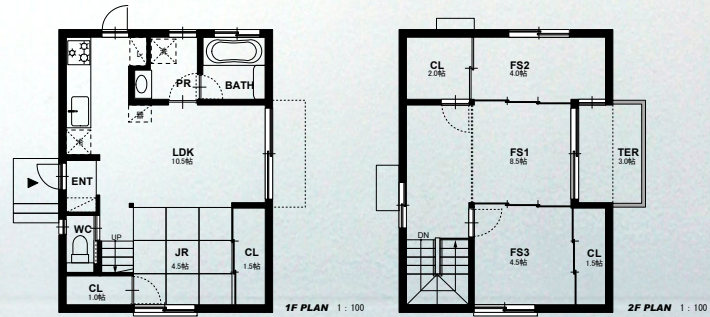
販売価格:

1,350万円~

(税込み)

■建物データ

クラス : Cm
 建築面積 : 39.75㎡(12.0坪)
 1階床面積 : 39.75㎡(12.0坪)
 2階床面積 : 37.26㎡(11.25坪)
 延床面積(法的) : 77.01㎡(23.25坪)
 延床面積(施工) : 81.98㎡(24.75坪)



計画書・仕様書 建築 住宅標準仕様書 構造 木造在来工法 外装仕上げ 珪藻土塗 内装仕上げ 珪藻土塗 設備 洗面・トイレ・キッチン・バス・シャワー・洗濯機・乾燥機・エアコン・冷蔵庫・洗濯機・電子レンジ・食器洗い乾燥機・電子レンジ・食器洗い乾燥機・電子レンジ・食器洗い乾燥機
 建築方法 2重断熱WB工法 外装仕上げ 珪藻土塗 内装仕上げ 珪藻土塗 設備 洗面・トイレ・キッチン・バス・シャワー・洗濯機・乾燥機・エアコン・冷蔵庫・洗濯機・電子レンジ・食器洗い乾燥機・電子レンジ・食器洗い乾燥機
 断熱材: ビーズ法ポリスチレンフォーム

※平面タイプはこのほかにタイプご用意しております。

一 可変空間システム5つの特徴

①分割方法は自由自在

可動式パーティションにより部屋の分割方法をいつでもどんなスタイルにも変換できます。

②部屋のリフォーム不要

よく見かける子供部屋を将来分割する方法だと後々工費が必要ですが、ここでは部屋数をいつでも変えられる為リフォーム不要です。

③スペースは考え方・使い方が

100%の部屋と固定せずに変えることん自由に出来ます。40坪からスペースも作り方によって部屋になるって思ってたの? 考え方と作り方一つでスペースの無駄を無くします。

④勉強と就寝スペースの分離

大きなテーブルで家族のみんなが読めます。勉強部屋と就寝スペースを分離すると子供部屋もコンパクト。

⑤コンパクトな部屋

コンパクトな部屋は気持ち落ちつくといわれます。大切な人と話をするとき、本を読むとき、独りで考えたい時広い部屋とコンパクトな部屋、どちらが落ち着きますか。



パターン1/新築〜約10年程
夫婦のみ

パターン2/新築〜約10年程
夫婦+幼児

パターン3/築10〜20年程
夫婦+子供1人(中学生以上)

パターン4/築10〜20年程
夫婦+子供2人(中学生以上)

パターン5/築20年〜
夫婦のみ

