

Interior Perspective

*外観1Fの一例です。こちらのイメージ以外の素材も豊富にあります。
*仕上げ材料は別の価格が別途あります。詳細はお問い合わせ下さい。



Exterior Perspective



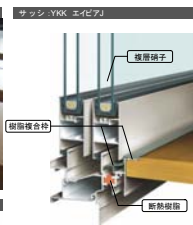
使用素材(標準仕様)

コーキング

建築家が厳選した素材です。
仕様・色をご要望に合わせて
ご提案いたします。

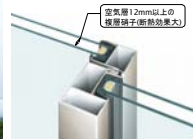
外壁：アクリルジョイント 断熱性・透水性・耐久性有利

サイディングに美しい自然な質感。



サッシ：YKK エイボピア
断熱構造
複層ガラス
樹脂複合材

単板ガラスに比べ断熱光熱費2.8%節約。



空気層12mm以上の
複層ガラス(断熱効果大)



キッチン：IKAI IME IS1

洗面化粧台：IKAI ヒラタ55

ご予算に合わせてカラー・仕様は自由です。



ユニットバス：IKAI LE-BATH

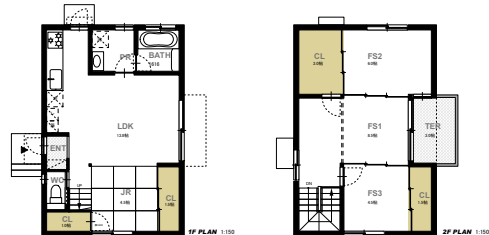
洗面：IKAI アメージュC



販売価格：
1,455万円～
(税込)

■建物データ

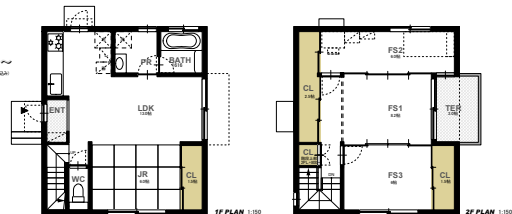
クラス：Cb
建築面積：44.72㎡(13.5坪)
1階床面積：44.72㎡(13.5坪)
2階床面積：42.23㎡(12.75坪)
延床面積(法的)：86.95㎡(26.25坪)
延床面積(施工)：91.92㎡(27.75坪)



販売価格：
1,500万円～
(税込)

■建物データ

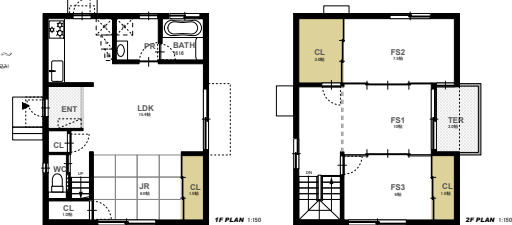
クラス：Cs
建築面積：46.37㎡(14.0坪)
1階床面積：46.37㎡(14.0坪)
2階床面積：43.89㎡(13.25坪)
延床面積(法的)：90.26㎡(27.25坪)
延床面積(施工)：95.23㎡(28.75坪)



販売価格：
1,600万円～
(税込)

■建物データ

クラス：Cw
建築面積：52.17㎡(15.70坪)
1階床面積：52.17㎡(15.70坪)
2階床面積：49.68㎡(15.0坪)
延床面積(法的)：101.85㎡(30.75坪)
延床面積(施工)：106.82㎡(32.25坪)



■当計画について

当計画はコストを抑えながら快適な住居を提供するために発案されたものです。
よって他社の商品や一般住宅と異なる点がござります。
不明な点がある場合はご連絡下さい。どんな些細な事でもご返信いたします。
■当計画は基本計画(1/100)範囲での資料です。
よって、以下の要項によって計画に変更が付与される可能性があります。
・現場実測/調査/要綱後の地盤状況/設備設計/その他によるもの
・役所関係機関との打ち合わせ、指導によるもの
・施工時の施工方法によるもの
・近隣住民の要請によるもの
その他

■著作権について

当計画の全ての図面、提案内容は著作権法により保護される在木建築建築設計事務所「著作権」であり全部もしくはの一部を無断で使用することはできません。
当計画を使用し、指定工務店：以外で施工を行うことは禁じております。

エントランス拡張オプションは+90万円(税込)となっております。
その他、基本プランからの変更も受け付けております。

この街で暮らし始める全てのご家族へ。

* 施 工 *

マルタカホーム
愛知県豊田市豊栄町1-154-1
TEL.0565-25-7622(受付窓口)
mail:marutaka@hm2.aitaine.jp
http://www.marutakahome.com

* 企 画 ・ 設 計 *

佐々木勝敏建築設計事務所
愛知県豊田市田中町4-61-3
TEL.0565-29-1521
mail:sasaki@sasaki-as.com
http://www.sasaki-as.com